

FRANCAIS - A1 LANGUE DES SIGNES

DURÉE TOTALE : 20H

PRÉREQUIS :

Avoir des connaissances de l'environnement Windows ou Macintosh.

PROGRAMMES DÉTAILLÉS

Niveau A1.1

- Chapitre 1 : La surdit 
- Chapitre 2 : L'histoire et la culture sourde
- Chapitre 3 : Les essentiels   la LSF
- Chapitre 4 : Les fondamentaux en LSF
- Chapitre 5 : Se pr senter
- Chapitre 6 : Savoir poser des questions
- Chapitre 7 : Se d crire et exprimer ses  motions
-  valuation
- Quiz Niveau A1.1

Niveau A1.2

- Chapitre 1 : Transfert situationnel et transfert personnel
- Chapitre 2 : Le vocabulaire
- Chapitre 3 :  valuation
- Quiz Niveau A1.2

Niveau A1.3

- Chapitre 1 : Apprendre   compter
- Chapitre 2 : La notion de temporalit 
- Chapitre 3 : R ceptionner et donner l'heure
-  valuation
- Quiz Niveau A1.3

Niveau A1.4

- Chapitre 1 : Les verbes
- Chapitre 2 : La conjugaison
- Chapitre 3 : La grammaire
- Chapitre 4 : Raconter une histoire
-  valuation/Exercices a1.4
- Quiz Niveau A1.4

 valuation A1

- Quiz Final

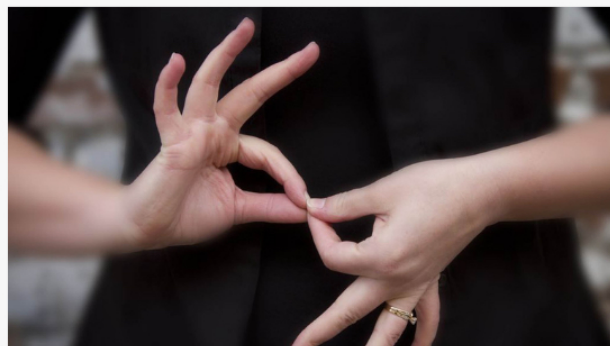
OBJECTIFS DE LA FORMATION :

Cette formation Langue des Signes vous permettra de d couvrir ce que sont la surdit , l'histoire et la culture sourde. Vous comprendrez dans ce niveau A1 des  nonc s simples   travers la pr sentation d'une personne.

Vous serez capable de faire une pr sentation de vous-m me ou d'une autre personne, produire des phrases et expressions simples, poser des questions concernant la famille, le lieu d'habitation, le m tier, etc.

Vous serez aussi apte   compter, raconter une histoire et entrer en interaction avec une autre personne sur des sujets tels que la famille, les dates d'anniversaires, vos activit s quotidiennes etc.

- **9 Modules comprenant des ressources de formation vid o et quiz formatifs**
- **1 quiz final**



SCANNER POUR EN SAVOIR PLUS SUR LES FORMATIONS

PUBLIC VIS  : Toute personne souhaitant apprendre la langue des signes fran aise.